



Nemo Version 2026-02-13

Release Letter



Inhalt

1. Zusammenfassung	2
2. Neue und aktualisierte Funktionen	3
OptiMate Rater Anwendungen: Supplier Rater & Customer Rater (NEU)	3
3. Kompatibilität	5
AI-Hinweis (EU-AI-Act)	5
Funktionale Einschränkungen	5
Komponenten Status	5
Bekannte Probleme	5
4. Dokumentation	5
5. Verfügbarkeit	5



1. Zusammenfassung

Am 13. Februar 2026 hat Proalpha Nemo-Version 2026-02-13 veröffentlicht.

Nemo steht für Natural Enterprise Management Optimizer und ist ein neuer Typ von AaaS - Analytics-as-a-Service, der von Proalpha angeboten wird. Nemo analysiert verschiedene Arten von Ereignisdaten, insbesondere Geschäftsprozesse, die mit Proalpha ERP durchgeführt werden. Das Ziel von Nemo ist es, bessere tägliche Entscheidungen zu ermöglichen, indem operative Aktivitäten (Eingabefaktoren) mit finanziellen Ergebnissen (Ausgabefaktoren) in Beziehung gesetzt werden.

OptiMate Supplier Rater & Customer Rater

Mit dem neuen OptiMate Rater bewerten Sie Kunden und Lieferanten einheitlich und transparent auf Basis klar definierter Kriterien. Dedizierte Sichten für Kunden, Lieferanten und Branchen ermöglichen eine differenzierte Analyse. Prozentuale Rankings, integrierte finanzielle und operative KPIs (z. B. Umsatz, Einkaufsvolumen, DSO, DPO, OTIF) sowie monatliche Performance-Trends inklusive optionaler Forecasts schaffen volle Transparenz. Ergänzend liefert Nemo Genius AI-basierte Handlungsempfehlungen.

In diesem Release wurden außerdem UX-Verbesserungen in Guider und Vorhersage umgesetzt, um die Benutzerführung weiter zu optimieren und die Anwendung noch intuitiver zu gestalten.

Darüber hinaus bietet Nemo-Version 2026-02-13 verschiedene Fehlerkorrekturen und Leistungsverbesserungen.



2. Neue und aktualisierte Funktionen

OptiMate Rater Anwendungen: Supplier Rater & Customer Rater (NEU)

Mit diesem Release stellen wir zwei neue Anwendungen vor: den **OptiMate Supplier Rater** und den **OptiMate Customer Rater**.

Beide Anwendungen ersetzen die bisherigen *Supplier Advisor* und *Customer Advisor* und rücken die strukturierte, transparente und vergleichbare Bewertung von Lieferanten und Kunden stärker in den Fokus – konsequent ausgerichtet am OptiMate Konzept.

Der **OptiMate Supplier Rater** ist eine Single-Page-Anwendung, die eine ganzheitliche und objektive Sicht auf die Gesamtperformance eines Lieferanten bietet. Dafür werden zentrale finanzielle und operative Kennzahlen kombiniert. Neben der individuellen Lieferantensicht steht zusätzlich eine **Lieferantenbranchen-Sicht** zur Verfügung, die eine Analyse und ein Benchmarking auf Branchenebene ermöglicht.

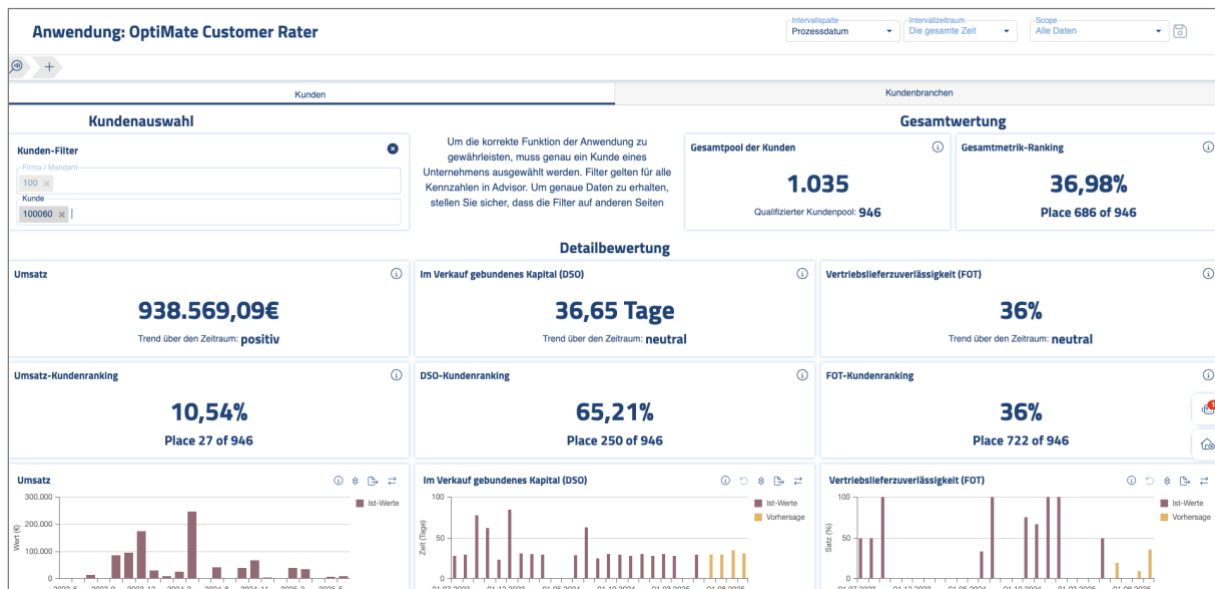
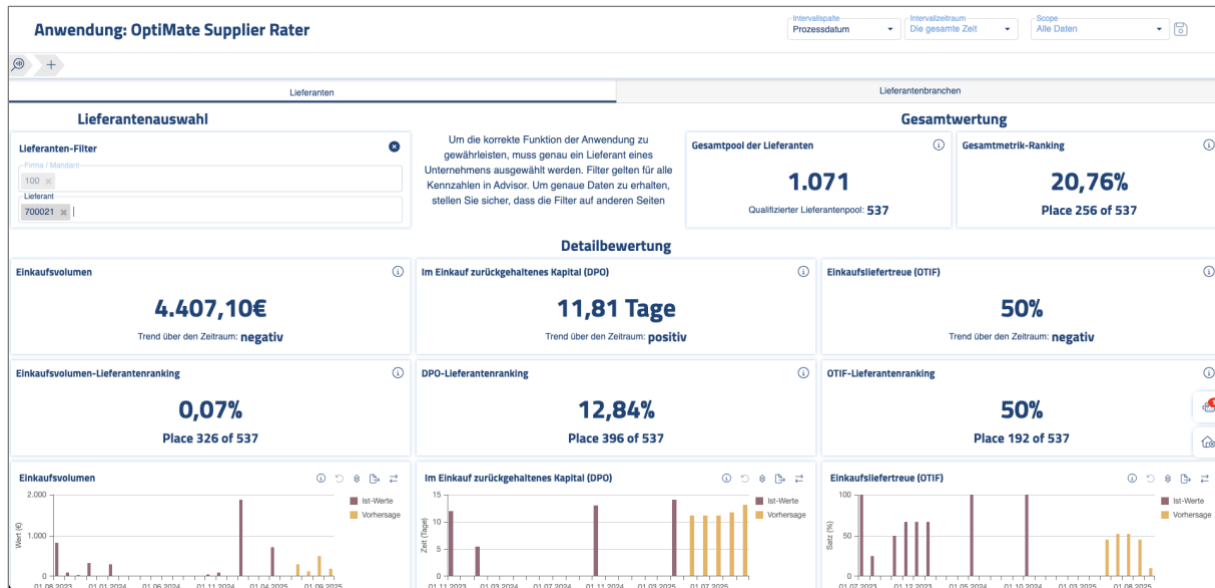
Ein übersichtliches Gesamtranking ordnet jeden Lieferanten innerhalb einer relevanten Peer-Gruppe ein. Dabei werden Lieferanten **je Bewertungskriterium prozentual im Vergleich zum jeweils besten Lieferanten** gerankt. Die gleiche Logik gilt auch für das **Gesamtranking**, das alle Bewertungskriterien zu einem konsistenten Performance-Score zusammenführt.

Detaillierte Abschnitte bilden zentrale KPIs wie **Einkaufsvolumen**, **Days Payables Outstanding (DPO)** und **On-Time-In-Full (OTIF)** ab. Monatliche Verlaufsdiagramme visualisieren die historische Entwicklung und enthalten – sofern verfügbar – **Prognosewerte für die kommenden Monate**, um zukünftige Entwicklungen frühzeitig zu erkennen.

Der **OptiMate Customer Rater** folgt dem gleichen Konzept und Aufbau. Er bietet sowohl eine **kundenspezifische Sicht** als auch eine **Kundenbranchen-Sicht** und ermöglicht damit eine konsistente Leistungsbewertung und Vergleichbarkeit von Kunden innerhalb ihrer jeweiligen Peer-Gruppen. Auch hier erfolgt die Bewertung je Kriterium sowie im Gesamtranking prozentual im Vergleich zum jeweils besten Kunden.

Zusätzlich sind beide Anwendungen mit **Nemo Genius** integriert. Auf Basis der Rater-Ergebnisse erhalten Anwender **KI-gestützte Handlungsempfehlungen und klare Need-for-Action-Hinweise**, die dabei unterstützen, relevante Handlungsfelder schnell zu identifizieren und gezielt zu priorisieren.

Mit den neuen OptiMate Rater Anwendungen sind Kunden- und Lieferantenbewertungen nun inhaltlich, strukturell und im Nutzererlebnis vollständig aufeinander abgestimmt. Dies schafft einen einheitlichen analytischen Rahmen für Kunden, Lieferanten und Branchen und stärkt das OptiMate Analytics Portfolio weiter.





3. Kompatibilität

Nemo ist mit allen ERP-Versionen ab Version 6.1 kompatibel.

Nemo ist optimiert für Chromium-basierte Webbrowser, wie z.B. Google Chrome oder Microsoft Edge.

AI-Hinweis (EU-AI-Act)

Die Inhalte können KI-generierte Vorschläge enthalten. Nicht alle Ausgaben werden von einem Menschen überprüft.

Funktionale Einschränkungen

Folgende Funktionalitäten sind derzeit eingeschränkt:

- Die PCF-Implementierung ist nur im Zusammenspiel mit einem Proalpha ERP verfügbar.
- Lagerbewegungen für Materialentnahmen werden noch nicht in der Produktion exportiert.
- Lagerbewegungen für die Materiallagerung werden noch nicht in der Produktion exportiert.
- GENIUS ist nur für Kunden verfügbar, die der Nutzung von OpenAI (ChatGPT) zugestimmt haben.
- GENIUS ist derzeit in der BETA-Version, aufgrund einer Einschränkung in der Nutzung von OpenAI kann es sein, dass GENIUS nicht ständig verfügbar ist.

Komponenten Status

- Nemo Cockpits werden „as is“ ausgeliefert, d. h. ohne Wartung und Support. Kunden sind jedoch berechtigt, die Cockpits weiterhin zu nutzen und anzupassen, auch wenn der offizielle Status vorerst deprecated bleibt.
- Nemo Cockpits Power BI- und Qlik-Templates werden auf Anfrage bereitgestellt.

Bekannte Probleme

- Sehr große temporäre Scopes, die mit Process Mining erstellt wurden, können in anderen Apps fehlschlagen.

4. Dokumentation

Neben diesem Release-Letter steht weitere Dokumentation auf dem [Nemo Help Portal](#) zur Verfügung.

5. Verfügbarkeit

Alle Produktionsumgebungen wurden bereits aktualisiert.